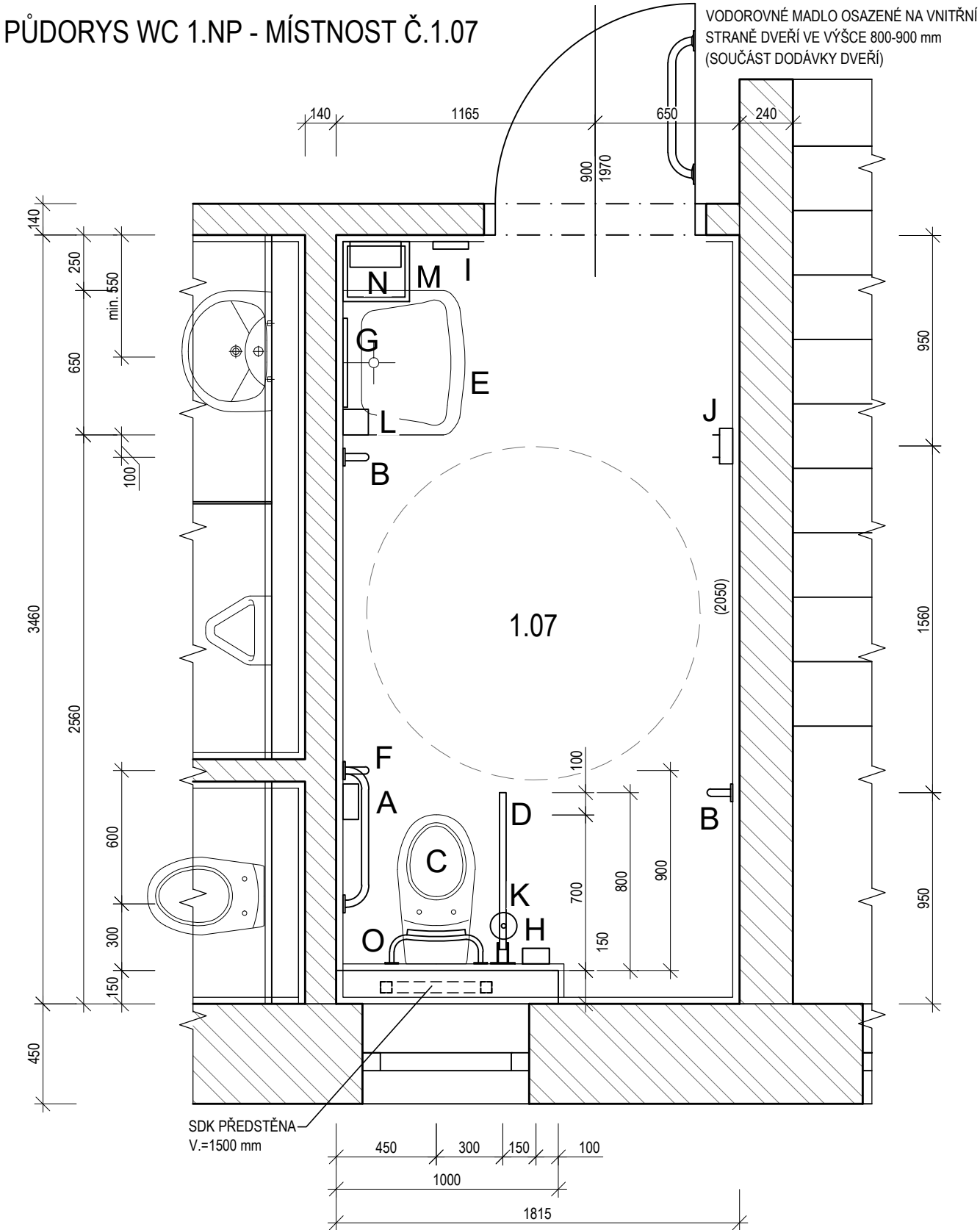


PŮDORYS WC 1.NP - MÍSTNOST Č.1.07



LEGENDA VYBAVENÍ WC:


OZNAČENÍ NA VÝKRESE	POPIS	KS	OZNAČENÍ VE VÝPISU PRVKŮ
A	NÁSTĚNNÉ MADLO VODOROVNÉ A SVISLÉ (TVARU L) DL. 600 A 700 mm, V.=800 mm	1	6/P
B	NÁSTĚNNÉ MADLO SVISLÉ DL. 600 mm, V.=900-1500 mm (SPODNÍ HRANA MAX.900 mm NAD PODLAHOU	2	6/P
C	ZÁCHODOVÁ MÍSA ZÁVĚSNÁ DL. 700 mm, V. HORNÍ HRANY=460 mm NAD PODLAHOU (H.HR. VČ. PRKÉNKA)	1	VIZ ZTI
D	SKLOPNÉ MADLO DL. 800 mm, V.=800 mm	1	6/P
E	UMYVADLO STANDARDNÍ BEZBARIÉROVÉ Š. 650 x 550 mm, V. HORNÍ HRANY=800 mm, UMOŽŇUJÍCÍ PODJEZD VOZÍKU.	1	VIZ ZTI
F	ZÁSOBNÍK TOALETNÍHO PAPÍRU, V.=650 mm	1	-
G	SKLOPNÉ ZRCADLO ROZM. 600x400 mm, SKLOPNÉ TAK, ABY SE DALO VYCHÝLIT OD SVISLÉ ROVINY O 10°.	1	6/P
H	OVLADAČ SIGNALIZAČNÍHO SYSTÉMU NOUZOVÉHO VOLÁNÍ 2x - V.=1000 A 150 mm	1	VIZ SLP
I	VYPÍNAČ SVĚTLA V.=1200 mm	1	VIZ ELEKTRO
J	HÁČEK NA ODĚVY A NA RUČNÍKY, V.=1200 mm	1	-
K	NÁSTĚNNÝ ZÁCHODOVÝ KARTÁČ	1	-
L	DÁVKOVAČ MÝDLA	1	-
M	ODPADKOVÝ KOŠ	1	-
N	ZÁSOBNÍK NA PAPIROVÉ RUČNÍKY	1	-
O	ZÁDOVÁ OPĚRKA V.=800 mm	1	6/P

- DALŠÍ POŽADAVKY:
- OBSLUHA SPLACHOVÁNÍ VE VÝŠI max. 1200 mm NAD PODLAHOU NA STRANU K VOZÍKU.
 - VÝTOKOVÁ BATERIE MUSÍ BÝT JEDNOPÁKOVÁ, STOJÁNKOVÁ, DŘEZOVÁ Z DŮVODŮ SNÍŽENÉ DOSAHOVÉ VZDÁLENOSTI OSOB S POSTIŽENÝMI HORNÍMI KONČETINAMI, VIZ ZTI.
 - UMYVADLO MUSÍ UMOŽNIT PODJEZD OSOBY NA VOZÍKU, H.H. 800 mm. V ZÁCHODOVÝCH KABINÁCH MINIMÁLNÍCH ROZMĚRŮ NUTNO POUŽÍT UMYVADLO MENŠÍCH ROZMĚRŮ ! TYP UMYVADLA PŘED DODÁVKOU NUTNO NECHAT ODSOUHLASIT INVESTOREM A ARCHITEKTEM.
 - DVEŘE OTOČNÉ OTEVÍRÁVÉ VEN Š.900 mm, VODOROVNÉ MADLO OSAZENÉ NA VNITŘNÍ STRANĚ DVEŘÍ VE VÝŠCE 800-900 mm. DVEŘE OPATŘENY ZÁMKEM, KTERÝ SE DÁ V PŘÍPADĚ NUTNOSTI OTEVŘÍT ZVENČÍ
 - ZRCADLO MŮŽE BÝT POUŽITO I PEVNĚ NA STĚNĚ - MUSÍ MÍT SPODNÍ HRANU VE VÝŠCE 800 mm A HORNÍ HRANU MIN. VE VÝŠCE 1800 mm NAD PODLAHOU.
 - VYBAVENÍ WC (ODPADKOVÝ KOŠ, ZÁSOBNÍK NA TOAL. PAPIR, MÝDLO A PAPIROVÉ RUČNÍKY) NEJSOU DODÁVKOU STAVBY.

OSTATNÍ POŽADAVKY VIZ. VYHLÁŠKA Č. 398/2009 Sb. A METODIKA K TÉTO VYHLÁŠCE "BEZBARIÉROVÉ UŽÍVÁNÍ STAVEB".

±0,000 = 322,52 = ÚROVĚŇ PODLAHY 1.NP OBJEKTU SO 01

Souřadnicový systém - S – JTSK, Výškový systém - Balt p.v., Výškově bylo zaměřeni napojeno na měřické body č. 4001, 4002, 4003, 4004, 4005, 4006, 4007, 4008, 4009, 4010, 4011, které byly určeny metodou GNSS
Tato projektová dokumentace je majetkem firmy INPROS F-M s.r.o. a nesmí být kopírována ani dále publikována bez souhlasu vlastníka.

 28. října 1639 738 01 Frýdek-Místek IČO: 646 11 281, DIČ: CZ64611281 tel.: +420 558 436 785 email: inprosfm@inprosfm.cz www.inprosfm.cz	Investor	Basketpoint Frýdek - Místek z.s. tř.T.G.M 503, 738 01, Frýdek - Místek	Autor		
	Místo stavby	k.ú. Frýdek	HIP	Ing. Vladimíra Pokorná	
Stavba BASKETBALOVÁ HALA BASKETPOINT FRÝDEK - MÍSTEK Objekt SO 01 BASKETBALOVÁ HALA	Zodp. projektant	Ing. Petra Musilová			
	Vypracoval	Ing. Petra Musilová			
	Datum	červenec / 2018		2 x A4	
	Stupeň	DUR+DSP, DPS			
Název BEZBARIÉROVÉ WC - PŮDORYS	Č. zakázky	18/001			
	Část	D.1. 1. Architektonicko-stavební řešení			
	Měřítko	1: 25	Výkres č.	15	Revize